

Desafios na implementação/ avaliação de programas de educação integral



Reafirmar permanentemente o princípio da equidade

- Equidade no acesso – contribuição p/ universalidade
- Reforçar este conceito nas escolas e nos territórios



Atenção aos impactos multidimensionais

- Indicadores educacionais e culturais

Ex: Número de horas de estudo, motivação para ir a escola, motivação com atividades extra-classes, taxa de abandono, taxa de distorção idade-série

- Percepção dos contextos escolares

Ex: infra-estrutura, formação de professores, fixação dos profissionais nas escolas, violência

- Diversificação na alocação do tempo do estudante e de seu responsável, socialização e convivência, indicadores de bem estar

Ex: frequência a atividades culturais, prática de esportes, diversificação na alimentação

Desafios na implementação/ avaliação de programas de educação integral



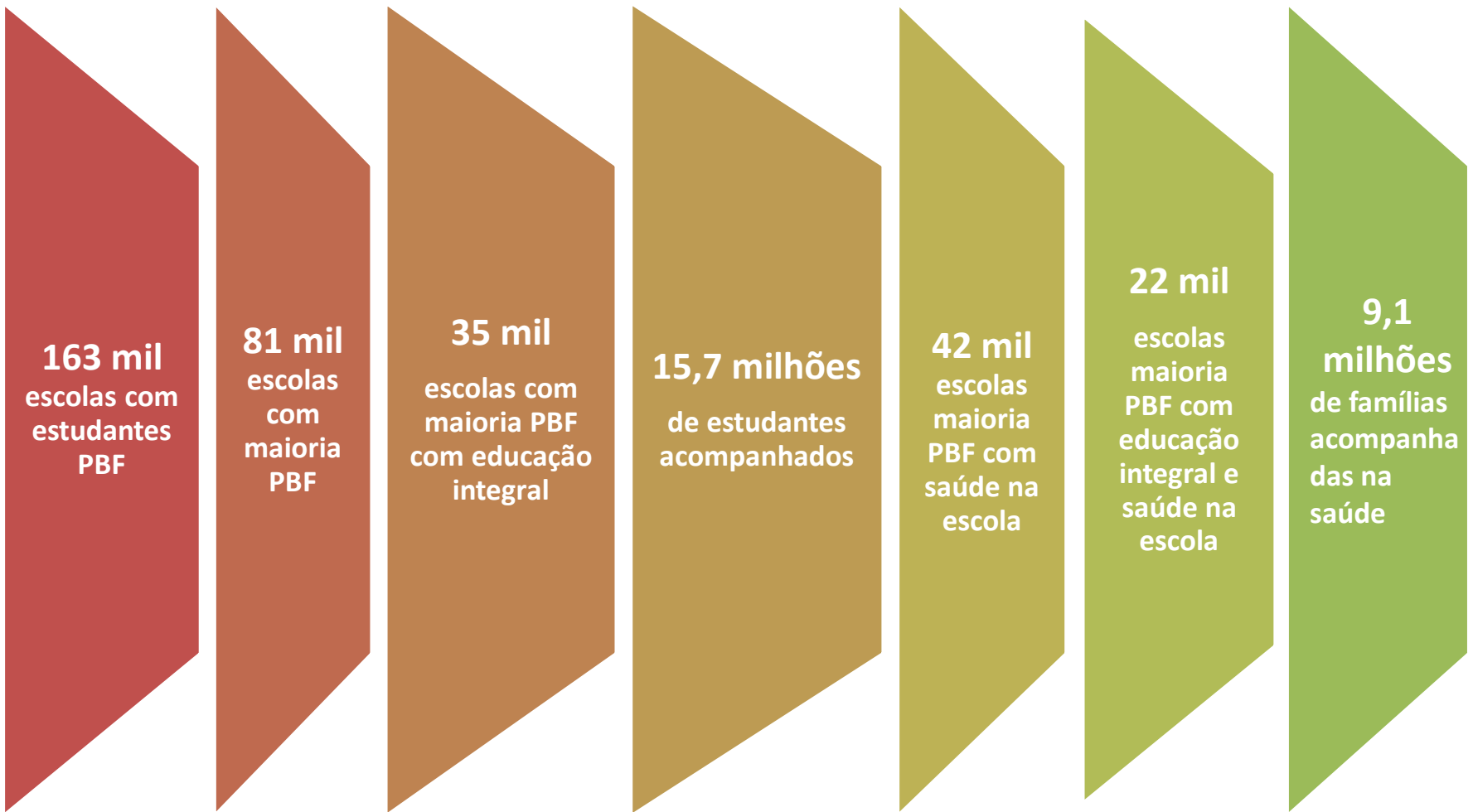
Qualificar o acesso aos serviços sociais básicos

- Estabelecer parcerias entre a iniciativa e outros programas estruturantes dos setores de educação, saúde e assistência social
- Ex: Parceria com o Programa Bolsa Família

BOLSA FAMÍLIA - EDUCAÇÃO inclusão e permanência escolar

Matrícula e frequência escolar mínima :
85% (6 a 15 anos)
75% (16 e 17 anos)

GRANDES NÚMEROS



163 mil
escolas com
estudantes
PBF

81 mil
escolas
com
maioria
PBF

35 mil
escolas com
maioria PBF
com educação
integral

15,7 milhões
de estudantes
acompanhados

42 mil
escolas
maioria
PBF com
saúde na
escola

22 mil
escolas
maioria
PBF com
educação
integral e
saúde na
escola

9,1
milhões
de famílias
acompanha
das na
saúde

AMPLA REDE DE PROTEÇÃO SOCIAL

Assistência Social e PBF

5.570 gestores municipais do Programa Bolsa Família
27 Coordenadores Estaduais do Programa Bolsa Família
8,1 mil Centros de referência da Assistência Social
2,4 mil Centros de referência Especializados da Assistência Social

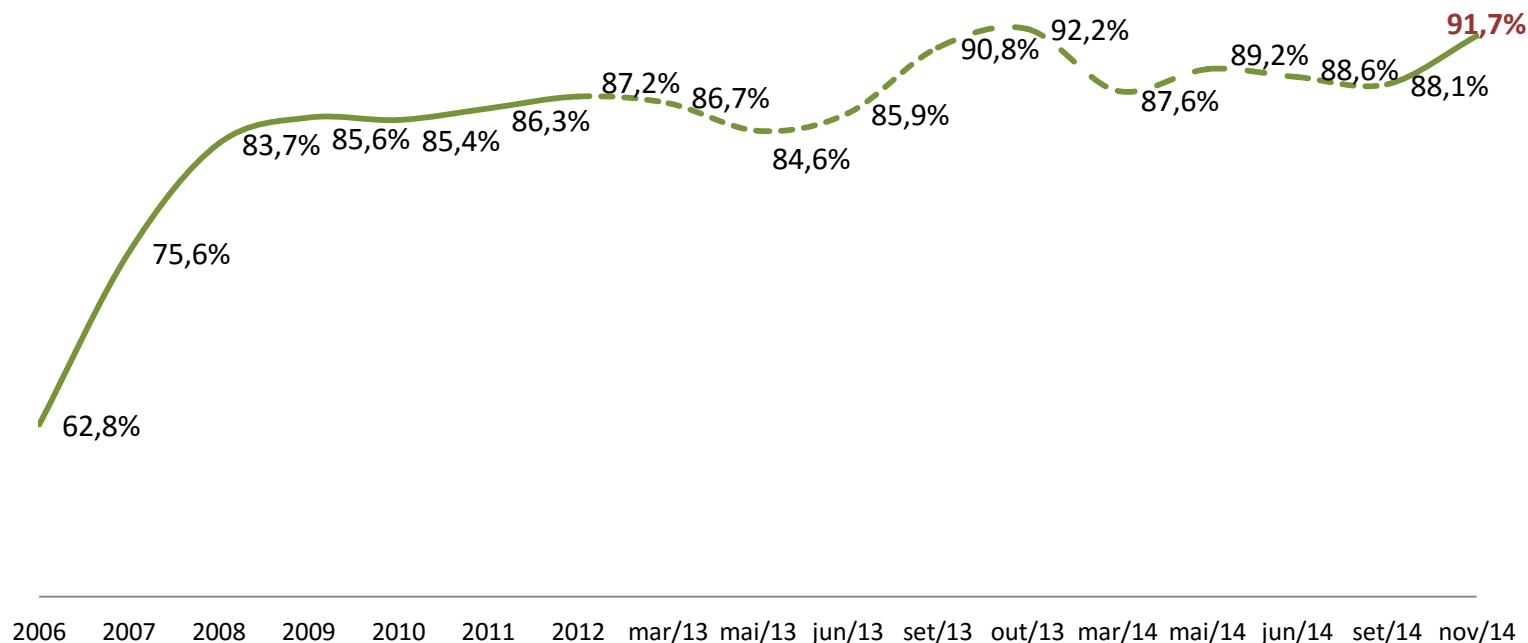
Educação

5.570 coordenadores municipais da frequência escolar
31 mil usuários do Sistema Presença
16 mil operadores diretores de escola
27 coordenadores estaduais da educação

Saúde

5.570 coordenadores municipais de saúde
43 mil estabelecimentos de saúde
32 mil equipes de saúde da família
254 mil agentes comunitários de saúde
27 Coordenadores

FREQUÊNCIA ESCOLAR



No bimestre de outubro e novembro de 2014 foram acompanhados **15,7 milhões**

Desse total, **590 mil (3,7%)** tiveram baixa frequência escolar em novembro, sendo que **441 mil (2,8%)** com efeito sobre o benefício

Educação Integral

Desafios na avaliação



Dar consequência às informações obtidas no acompanhamento da condicionalidade da educação no Programa Bolsa Família

- Mapear situações de vulnerabilidade ou risco social; elaborar diagnósticos; implementar ações que possibilitem superar essas situações
- Enfoque no contexto dos territórios e não na culpabilização das famílias
- Ex: motivos da baixa frequência, situação nutricional de crianças, acompanhamento familiar
- Desenvolver fluxos e processos de trabalho integrados, utilizando-se das informações e ferramentas já disponíveis

“Paulo tinha fama de mentiroso. Um dia chegou em casa dizendo que vira no campo dois dragões da independência cuspiendo fogo e lendo fotonovelas.

A mãe botou-o de castigo, mas na semana seguinte ele veio contando que caíra no pátio da escola um pedaço de lua, todo cheio de queijo. Desta vez Paulo não só ficou sem sobremesa como foi proibido de jogar futebol durante quinze dias. Quando o menino voltou falando que todas as borboletas da terra passaram pela chácara de Siá Elpídia e queriam formar um tapete voador para transportá-lo ao sétimo céu, a mãe decidiu levá-lo ao médico. Após o exame, o Dr. Epaminondas abanou a cabeça:

- Não há nada a fazer, Dona Coló.

- Este menino é mesmo um caso de poesia.”

A incapacidade de ser verdadeiro: Carlos Drummond de Andrade